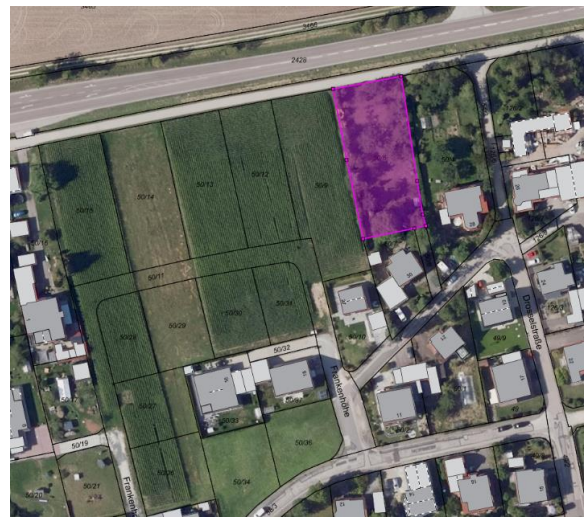


## Zum Verkauf stehendes Baugrundstück

### Informationen zum Grundstück

Gemarkung: Elpersdorf  
Flurstück-Nr.: 50/6  
Straße: Drosselstraße  
Fläche: 1.461 m<sup>2</sup>  
Baugebiet: EL 2 – Bebauungsplan Nr. 2 der Gemeinde Elpersdorf b.A.



Geobasisdaten © LDBV 2023

### Art der möglichen Bebauung

Wohnnutzung: Einzel- und Doppelhäuser

EL 2 – Bebauungsplan Nr. 2 der Gemeinde Elpersdorf b.A.

Die Bebauungspläne der Stadt Ansbach können online über den BayernAtlas ([www.geoportal.bayern.de/BayernAtlas](http://www.geoportal.bayern.de/BayernAtlas)) eingesehen werden.

Bei Fragen zur Bebaubarkeit können Sie sich an das Amt für Stadtentwicklung und Klimaschutz der Stadt Ansbach (Tel.: 51-496) wenden.

### Eigentümer/Eigentümerin bzw. Verkäufer/Verkäuferin

Bei Interesse an diesem Grundstück wenden Sie sich bitte an:

Amt für Stadtentwicklung und Klimaschutz  
[stadtentwicklungsamt@ansbach.de](mailto:stadtentwicklungsamt@ansbach.de)